



T.C.
İSTANBUL BÜYÜKŞEHİR BELEDİYESİ
İ S K İ
İSTANBUL SU VE KANALİZASYON İDARESİ
GENEL MÜDÜRLÜĞÜ



**T.C.
İSTANBUL SU VE
KANALİZASYON İDARESİ
GENEL MÜDÜRLÜĞÜ**

**2009 YILI
KURUMSAL MALİ DURUM VE
BEKLENTİLER RAPORU**

Strateji Geliştirme Dairesi Başkanlığı

I. OCAK-HAZİRAN 2009 DÖNEMİ BÜTÇE UYGULAMA SONUÇLARI

GİRİŞ

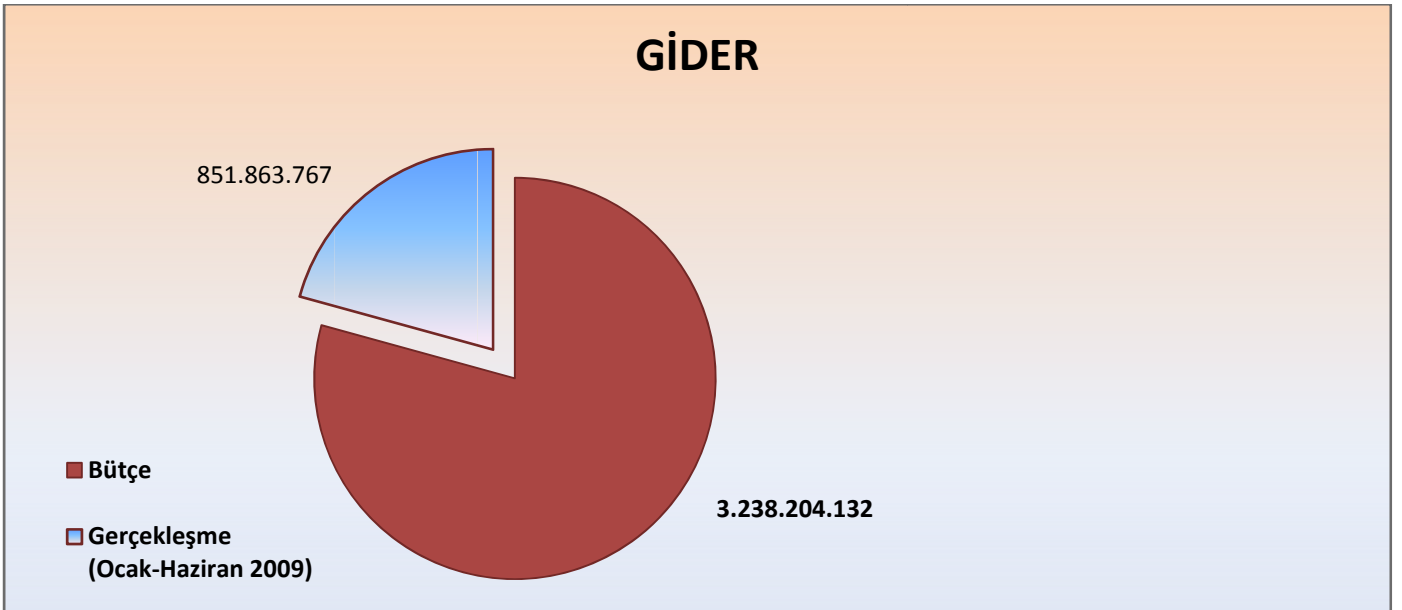
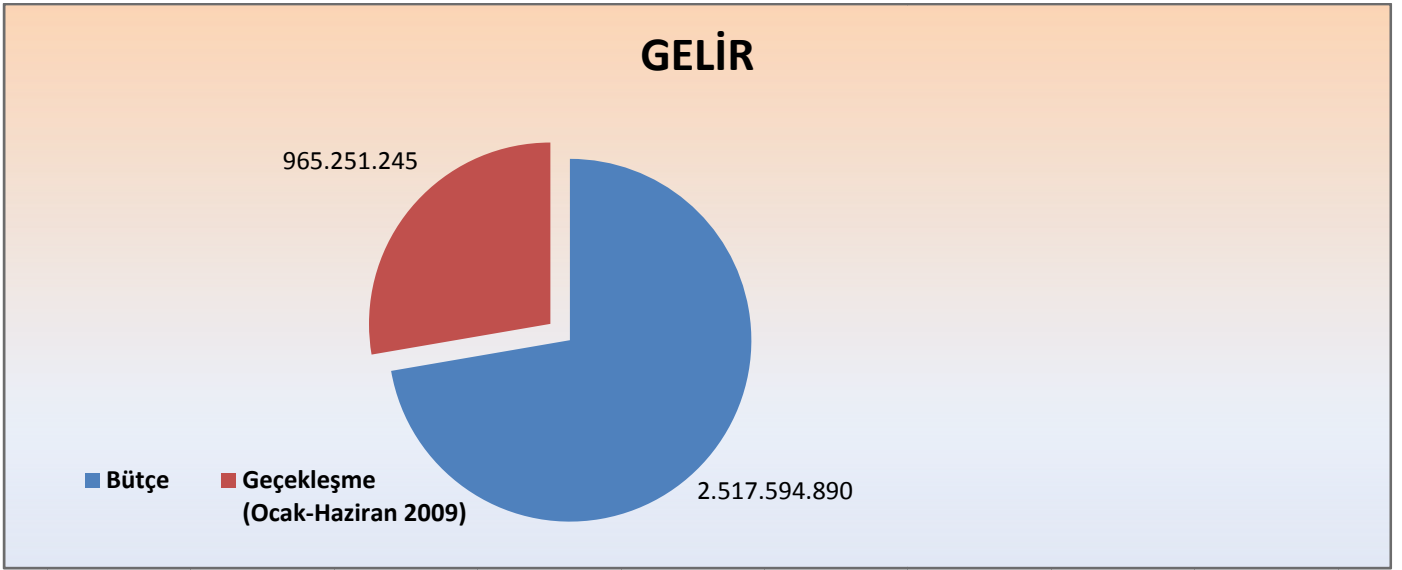
Genel Müdürlüğümüzün, Büyükşehir Belediye Meclis'i kararıyla kabul edilen 2009 mali yılı bütçesine bakacak olursak; 2009 yılı gelir bütçemiz 2008 yılına göre % 19,3 oranında artarak 2 milyar 517 milyon TL olarak tahmin edilmiş, "Finansmanın Ekonomik Sınıflandırması Cetveli" nde yer aldığı üzere 720 milyon 609 bin TL borçlanma öngörülmüştür. Buna karşılık yine büyük bölümü yatırım harcamalarından oluşan gider bütçemiz için de geçen yıla göre % 13,6 oranında bir artış öngörülmüş ve böylece 2009 Yılı Gider Bütçemiz 3 milyar 238 milyon TL olarak hedeflenmiştir.

2009 yılının ilk 6 aylık döneminde gelir gerçekleşmemiz 2008 yılının aynı dönemine göre % 2'lik bir azalışla 965 milyon TL olmuş, gider gerçekleşmemiz ise 2008 yılının aynı dönemine göre % 2'lik bir artışla 851 milyon TL olmuştur. Bu dönemde gelir bütçemizin % 38' lik kısmını, gider bütçemizin de % 26'lık kısmını gerçekleştirmiş bulunmaktayız.

2008 yılının aynı döneminde gelir gerçekleşmesi 980 milyon TL, gider gerçekleşmesi 839 milyon TL olmuştur.

Tablo 1- 2009 Yılı Bütçesi ve Ocak-Haziran Dönemi Gerçekleşmeler

| 2009 YILI BÜTÇE PERFORMANSI (TL) | | | |
|-------------------------------------|---------------|------------------------------------|-----|
| | BÜTÇE | GERÇEKLEŞME (Ocak-Haziran 2009) | % |
| GELİR | 2.517.594.890 | 965.251.245 | 38% |
| GİDER | 3.238.204.132 | 851.863.767 | 26% |



A. BÜTÇE GİDERLERİ

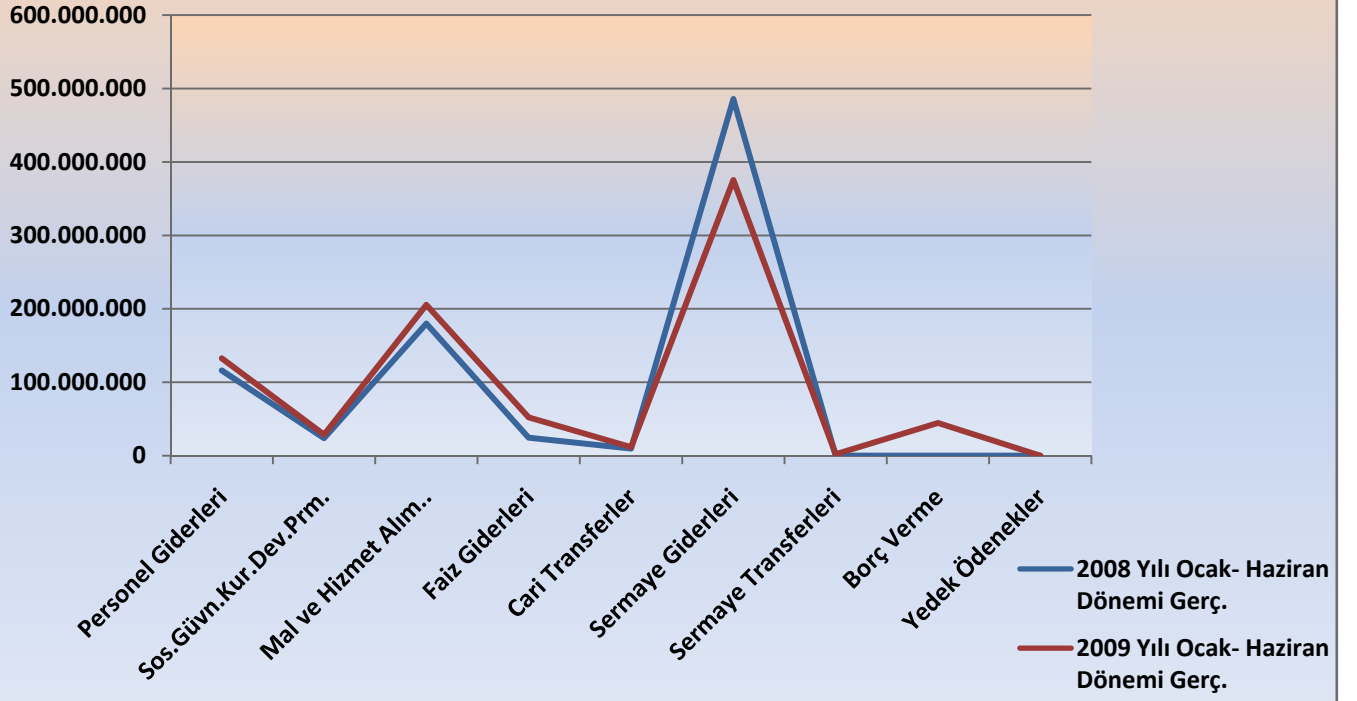
Yılın ilk altı aylık döneminde geçen yıla göre kurumumuzun bütçe giderleri % 2 oranında artış göstererek 851 milyon 863 bin TL olarak gerçekleşmiştir.

2008 ve 2009 yılları Ocak-Haziran dönemi bütçe giderlerinin ekonomik sınıflandırmaya göre ilk altı aylık gerçekleştirmeleri aşağıdaki tabloda gösterilmiştir.

Tablo 2: Ekonomik Sınıflandırmaya Göre 2008-2009 Yılları Ocak-Haziran Dönemi Bütçe Giderleri

| EKONOMİK SINIFLANDIRMAYA GÖRE 2008-2009 YILLARI OCAK-HAZİRAN DÖNEMİ BÜTÇE GİDERLERİ (TL) | | | | | OCAK-HAZİRAN DÖNEMİ GERÇEKLEŞME ORANI (%) | | ARTIŞ ORANI % | |
|--|---------------------------|----------------------|-------------------------------------|----------------------|---|------------|---------------|-----------|
| KODU | AÇIKLAMA | 2008 BÜTÇE | 2008 YILI OCAK-HAZİRAN DÖNEMİ GERÇ. | 2009 BÜTÇE | 2009 YILI OCAK-HAZİRAN DÖNEMİ GERÇ. | 2008 | | 2009 |
| 1 | Personel Giderleri | 333.640.775 | 115.900.898 | 403.460.494 | 132.489.254 | 35 % | 33% | 14% |
| 2 | Sos.Güv.Kur.Dev.Prim.Gid. | 60.166.249 | 23.677.382 | 87.999.889 | 28.560.281 | 39% | 32% | 21% |
| 3 | Mal ve Hizmet Alım Gid. | 516.766.028 | 179.764.687 | 682.739.584 | 205.333.819 | 35% | 30% | 14% |
| 4 | Faiz Giderleri | 55.249.150 | 24.395.494 | 117.000.000 | 52.078.372 | 44% | 45% | 113% |
| 5 | Cari Transferler | 18.516.312 | 9.695.077 | 30.382.000 | 11.477.019 | 52% | 38% | 18% |
| 6 | Sermaye Giderleri | 1.730.282.046 | 485.599.534 | 1.838.621.167 | 375.425.022 | 28% | 20% | -29% |
| 7 | Sermaye Transferleri | 19.808.701 | 0 | 8.000.000 | 2.000.000 | 0% | 25% | |
| 8 | Borç Verme | 1.000 | 0 | 1.000 | 44.500.000 | 0% | 4.450% | |
| 9 | Yedek Ödenekler | 115.146.424 | 0 | 70.000.000 | 0 | 0% | 0% | |
| TOPLAM | | 2.849.576.685 | 839.033.072 | 3.238.204.132 | 851.863.767 | 29% | 26% | 2% |

2008-2009 YILLARI OCAK-HAZİRAN GERÇEKLEŞMELERİ

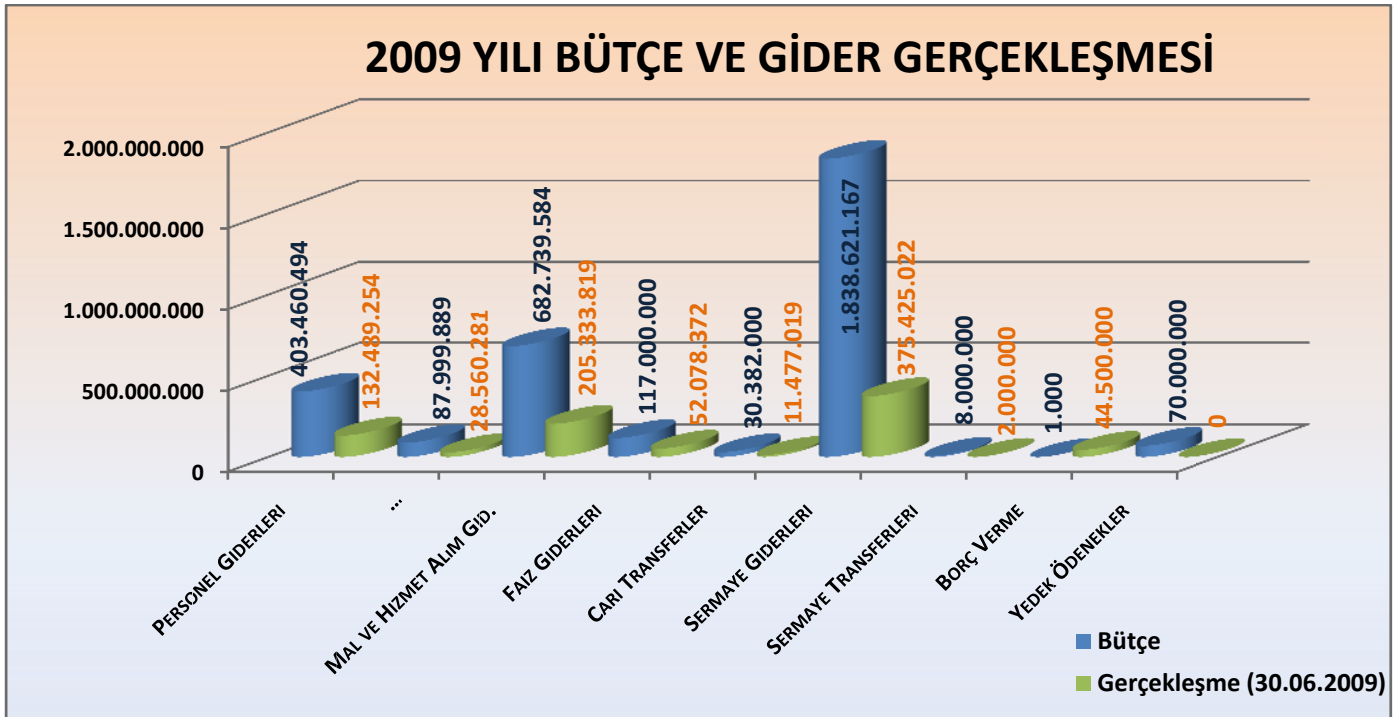


Kurumumuz 2009 Mali Yılı Bütçesinde; **Personel Giderleri** için 403 milyon 460 bin TL, **Sosyal Güvenlik Kurumuna Devlet Pirimi Giderleri** için 87 milyon 999 bin TL, **Mal ve Hizmet Alım Giderleri** için 682 milyon 739 bin TL, **Faiz Giderleri** için 117 milyon TL, **Cari Transferler** için 30 milyon 382 bin TL, **Sermaye Giderleri** için 1 milyar 838 milyon 621 bin TL, **Sermaye Transferleri** için 8 milyon TL, **Borç verme** için bin TL, **Yedek Ödenekler** için de 70 milyon TL olmak üzere toplam 3 milyar 238 milyon 204 bin TL ödenek ayrılmıştır.

2009 Yılı ekonomik sınıflandırmaya göre bütçe ödenekleri, gerçekleştirmeleri, ödeneklerin ilk altı aydaki gerçekleşme oranları ve toplam gerçekleşme içindeki payları aşağıdaki tabloda gösterilmiştir.

Tablo 3: 2009 Yılı Bütçe Başlangıç Ödenekleri, İlk Altı Aylık Gerçekleşme Tutarları, Gerçekleşme Oranları ve Toplam Gerçekleşme İçindeki Paylar

| 2009 YILI | | | | | |
|--|---------------------------|---------------|-----------------------------|-----------------|------------------|
| EKONOMİK SINIFLANDIRMAYA GÖRE GİDER BÜTÇESİ VE GERÇEKLEŞMELERİ(TL) | | | | | |
| KODU | AÇIKLAMA | BÜTÇE | GERÇEKLEŞME (30.06.2009) | GERÇ.ORANI % | TOPLAM GERÇ.% |
| 1 | Personel Giderleri | 403.460.494 | 132.489.254 | 33% | 16% |
| 2 | Sos.Güv.Kur.Dev.Prim.Gid. | 87.999.889 | 28.560.281 | 32% | 3% |
| 3 | Mal ve Hizmet Alım Gid. | 682.739.584 | 205.333.819 | 30% | 24% |
| 4 | Faiz Giderleri | 117.000.000 | 52.078.372 | 45% | 6% |
| 5 | Cari Transferler | 30.382.000 | 11.477.019 | 38% | 1% |
| 6 | Sermaye Giderleri | 1.838.621.167 | 375.425.022 | 20% | 44% |
| 7 | Sermaye Transferleri | 8.000.000 | 2.000.000 | 25% | 0% |
| 8 | Borç Verme | 1.000 | 44.500.000 | 4.450% | 5% |
| 9 | Yedek Ödenekler | 70.000.000 | 0 | 0% | |
| TOPLAM | | 3.238.204.132 | 851.863.767 | 26% | 100% |



3 milyar 238 milyon TL olarak belirlenen bu ödeneklerin gider kalemlerine göre bütçeden aldığı paylara bakacak olursak; **Personel Giderlerimiz** ile **Sosyal Güvenlik Kurumlarına Ödenen Devlet Piri mi Giderlerine %15** , **Mal ve Hizmet Alım Giderlerine %21** , **Faiz Giderlerine %4** , mahalli idare birliklerine katılma payları, İller Bankası ortaklık payı vb. giderlerimizden oluşan **Cari Transferlere % 1** , tamamına yakın yatırımlardan oluşan **Sermaye Giderlerine %57** , Bağlı Kuruluşlara ve İlçe Belediyelerine yaptığımız yardımlardan oluşan **Sermaye Transferlerine %0** , yine önemli bir kısmı yatırımların finansmanı amacıyla kullanılacak olan **Yedek Ödenek** kalemine **%2** oranında bütçeden pay ayrılmıştır.

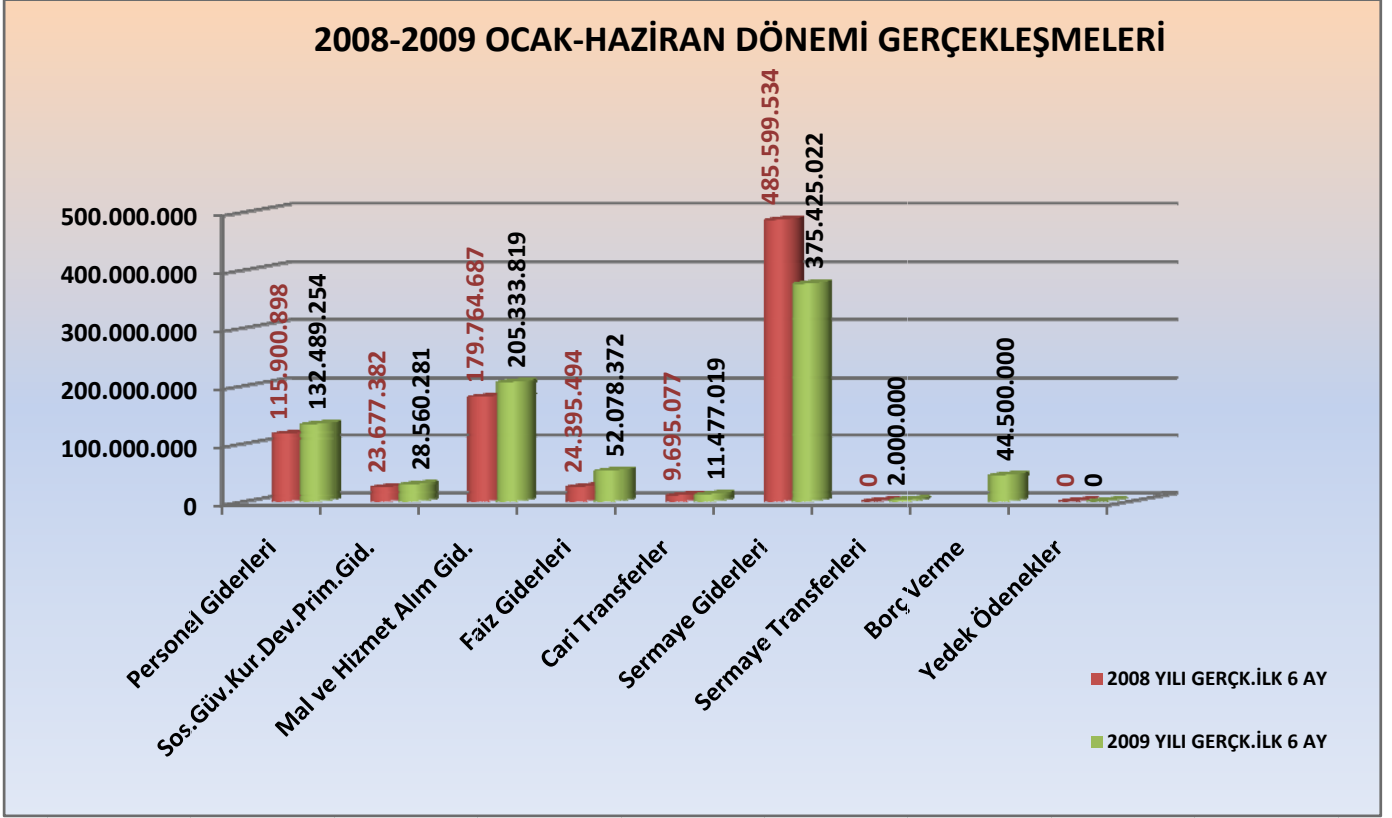
2009 yılı Ocak-Haziran dönemde **Personel Giderleri** bütçesine göre %33'lük bir gerçekleşme ile 132 milyon 489 bin TL, **Sosyal Güvenlik Kurumuna Devlet Piri mi Giderleri** %32 'lik bir gerçekleşme ile 28 milyon 560 bin TL, **Mal ve Hizmet Alım Giderleri** %30'lik bir gerçekleşme ile 205 milyon 333 bin TL, **Faiz Giderleri** %45'lik bir gerçekleşme ile 52 milyon 078 bin TL, **Cari Transferler** %38'lik bir gerçekleşme ile 11 milyon 477 bin TL, **Sermaye Giderleri** %20'lik bir gerçekleşme ile 375 milyon 425 bin TL, **Sermaye Transferleri** %25'lik bir gerçekleşme ile 2 milyon TL olarak gerçekleşirken, **Borç Verme** %4.450 ile 44 milyon 500 bin TL, kalemlerinde gerçekleşmeler olmuştur.

2008 – 2009 Yılları ekonomik sınıflandırmaya göre ilk altı aylık bütçe gerçekleştirmeleri ve oranı aşağıda grafikte gösterilmiştir.

Tablo 4: 2008-2009 Yılları Ocak-Haziran Döneminde Gider Gerçekleştirmeleri, 2009 yılında 2008 yılına göre meydana gelen artış ve azalış oranları, Toplam Gerçekleşme İçindeki Payları

| 2008-2009 YILI BÜTÇE GERÇEKLEŞMELERİ | | | | | | |
|--|---------------------------|---------------------------|---------------------------|-------------------------------|---------------------|---------------------|
| EKONOMİK SINIFLANDIRMAYA GÖRE İLK 6 AYLIK GERÇEKLEŞMELER | | | | | | |
| (TL) | | | | | | |
| KODU | AÇIKLAMA | 2008 YILI GERÇK. İLK 6 AY | 2009 YILI GERÇK. İLK 6 AY | GERÇ.ARTIŞ-AZALIŞ ORANI (+,-) | 2008 TOPLAM GERÇK.% | 2009 TOPLAM GERÇK.% |
| 1 - | Personel Giderleri | 115.900.898 | 132.489.254 | 14% | 14% | 16% |
| 2 - | Sos.Güv.Kur.Dev.Prim.Gid. | 23.677.382 | 28.560.281 | 21% | 3% | 3% |
| 3 - | Mal ve Hizmet Alım Gid. | 179.764.687 | 205.333.819 | 14% | 21% | 24% |
| 4 - | Faiz Giderleri | 24.395.494 | 52.078.372 | 113% | 3% | 6% |
| 5 - | Cari Transferler | 9.695.077 | 11.477.019 | 18% | 1% | 1% |
| 6 - | Sermaye Giderleri | 485.599.534 | 375.425.022 | -29% | 58% | 44% |
| 7 - | Sermaye Transferleri | 0 | 2.000.000 | - | 0% | 0% |
| 8 - | Borç Verme | | 44.500.000 | - | 0% | 5% |
| 9 - | Yedek Ödenekler | 0 | 0 | 0 | 0% | 0% |
| TOPLAM | | 839.033.072 | 851.863.767 | 2% | 100% | 100% |

2008-2009 OCAK-HAZİRAN DÖNEMİ GERÇEKLEŞMELERİ

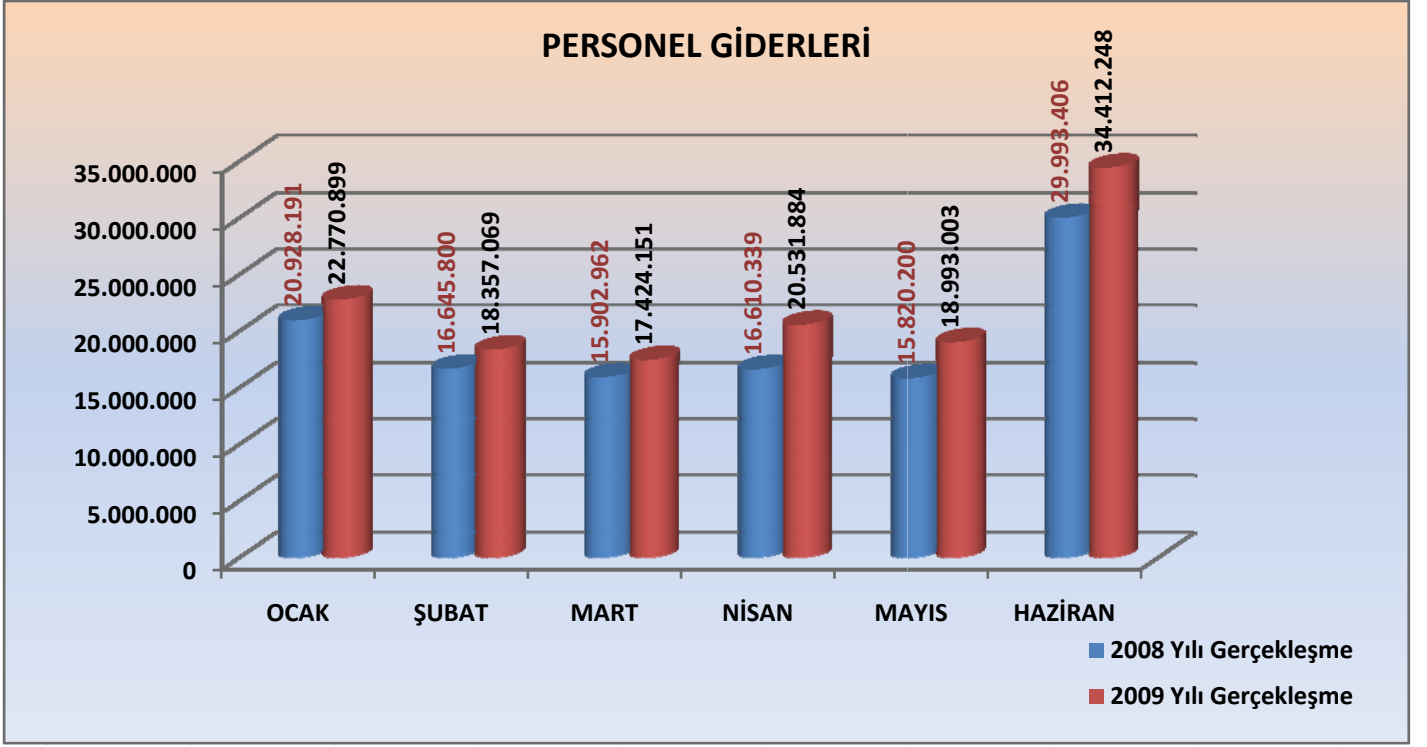


01. Personel Giderleri

2009 Yılı Ocak-Haziran Dönemi personel giderlerine ait gerçekleştirmeler bütçesiyle uyumlu bir yapı göstermiştir. 2008 yılının aynı dönemine göre söz konusu giderlerde % 2 oranında bir artış gerçekleşmiştir. 2008 yılının ilk 6 ayında bütçesinin %35'i gerçekleşmiş iken 2009 yılının aynı döneminde bütçesine göre %33 oranında bir gerçekleştirme olmuştur. Personel giderlerinin toplam gider gerçekleşmesi içindeki payı 2008 yılında % 14 iken , 2009 yılında bu oran % 16 olmuştur.

Tablo 5: 2008-2009 Yılları Ocak-Haziran Dönemi Personel Giderleri Gerçekleşmeleri

| 2008-2009 YILI | | | | | |
|-------------------------|-----------------------|-----------------------|--------------------------|----------------|-----------------|
| (01) PERSONEL GİDERLERİ | | | | | |
| (TL) | | | | | |
| AYLAR | 2008 YILI GERÇEKLEŞME | 2009 YILI GERÇEKLEŞME | ARTIŞ-AZALIŞ ORANI (+,-) | 2008 GERÇ.PAYI | 2009 GERÇ. PAYI |
| OCAK | 20.928.191 | 22.770.899 | 9% | 18% | 17% |
| ŞUBAT | 16.645.800 | 18.357.069 | 10% | 14% | 14% |
| MART | 15.902.962 | 17.424.151 | 10% | 14% | 13% |
| NİSAN | 16.610.339 | 20.531.884 | 24% | 14% | 16% |
| MAYIS | 15.820.200 | 18.993.003 | 20% | 14% | 14% |
| HAZİRAN | 29.993.406 | 34.412.248 | 15% | 26% | 26% |
| TOPLAM | 115.900.898 | 132.489.254 | 2% | 100% | 100% |



02.Sosyal Güvenlik Kurumuna Devlet Primi Giderleri

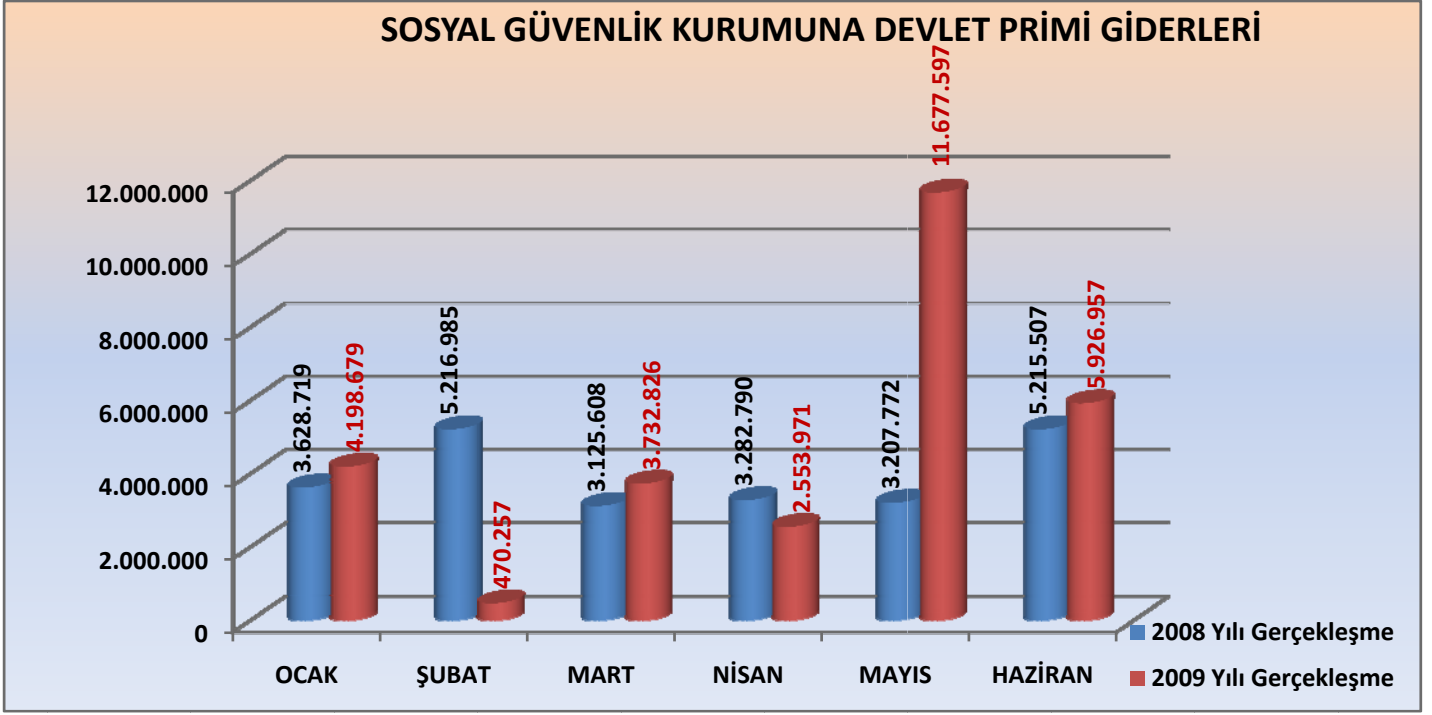
2008 yılının ilk altı ayında bütçesinin % 39'u gerçekleşmiş iken, 2009 yılının aynı döneminde % 32 oranında bir gerçekleşme olmuştur.

2009 yılında Sosyal Güvenlik Kurumuna Devlet Primi Giderlerindeki artış bir önceki yılın aynı dönemine göre %21 oranındadır. Bu harcama kaleminin 6 aylık toplam gider gerçekleşmesi içindeki payı 2008 yılında % 3 iken, 2009 yılında da bu oran yine % 3 olmuştur.

Tablo 6: 2008-2009 Yılları Ocak-Haziran Dönemi Sosyal Güvenlik Kurumuna Devlet Primi Giderleri Gerçekleşmeleri

| 2008-2009 YILI | | | | | |
|---|-----------------------|-----------------------|--------------------|----------------|-----------------|
| (02) SOSYAL GÜVENLİK KURUMUNA DEVLET PRİMİ GİDERLERİ (TL) | | | | | |
| AYLAR | 2008 YILI GERÇEKLEŞME | 2009 YILI GERÇEKLEŞME | ARTIŞ-AZALIŞ ORANI | 2008 GERÇ.PAYI | 2009 GERÇ. PAYI |
| OCAK | 3.628.719 | 4.198.679 | 15% | 15% | 15% |
| ŞUBAT | 5.216.985 | 470.251 | -1.009% | 22% | 2% |
| MART | 3.125.608 | 3.732.826 | 19% | 13% | 13% |
| NİSAN | 3.282.790 | 2.553.971 | -28% | 14% | 9% |
| MAYIS | 3.207.772 | 11.677.597 | 264% | 14% | 41% |
| HAZİRAN | 5.215.507 | 5.926.957 | 14% | 22% | 20% |
| TOPLAM | 23.677.382 | 28.560.281 | 21% | 100% | 100% |

SOSYAL GÜVENLİK KURUMUNA DEVLET PRİMİ GİDERLERİ



03. Mal ve Hizmet Alım Giderleri

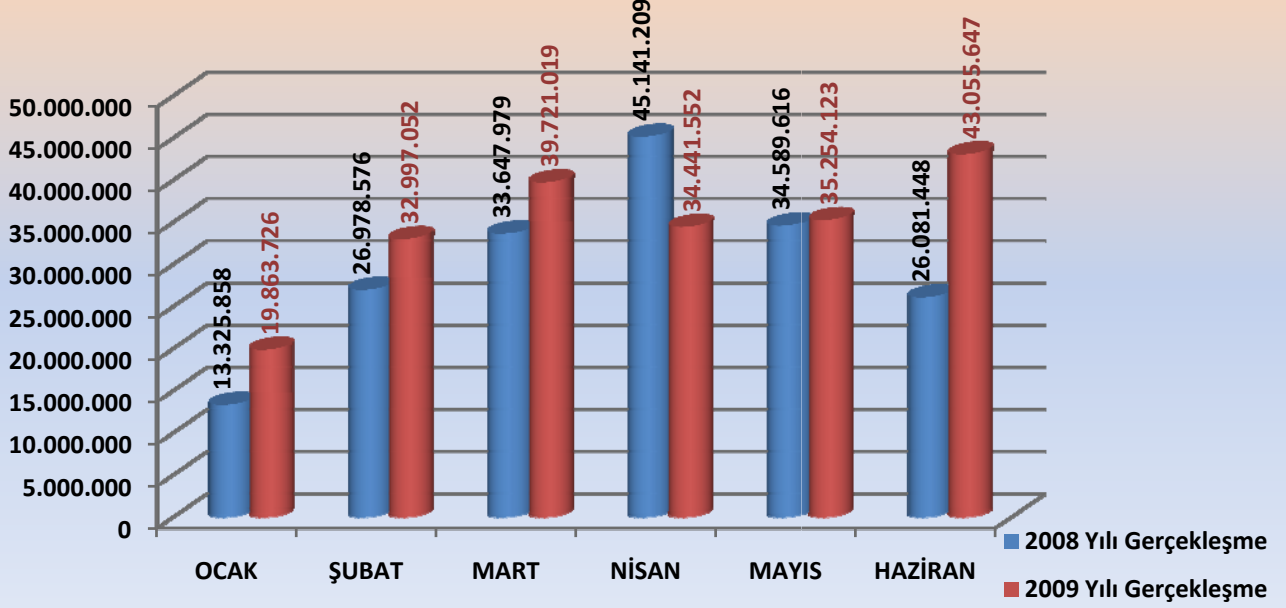
2009 Yılı Ocak-Haziran Döneminde; Atıksu işletme giderleri, tankerle su taşıma giderleri, ağaçlandırma ve peyzaj giderleri, temizlik hizmeti alımları, özel güvenlik hizmet alım giderleri, personel servis kiralama giderleri, taşıt kiralama giderleri, tüketime dönük mal ve malzeme alımları ve bakım onarım giderleri vb. giderlerden oluşan mal ve hizmet alım giderleri için toplam 205 milyon 333 bin TL harcama yapılmıştır.

2008 yılının aynı döneminde Mal ve Hizmet Alımları için 179 milyon 764 bin TL harcama yapılmış ve 2009 yılında söz konusu giderlerdeki artış 2008 yılına göre % 14 olmuştur. Mal ve hizmet alım giderlerinin 6 aylık toplam gider gerçekleşmesi içindeki payı 2008 yılında % 21 iken bu oran 2009 yılının ilk 6 ayında % 24 olmuştur. 2008 yılı Mal ve hizmet alım giderlerinin bütçesine göre gerçekleşme oranı % 35 iken, 2009 yılı için bu oran %30 olmuştur.

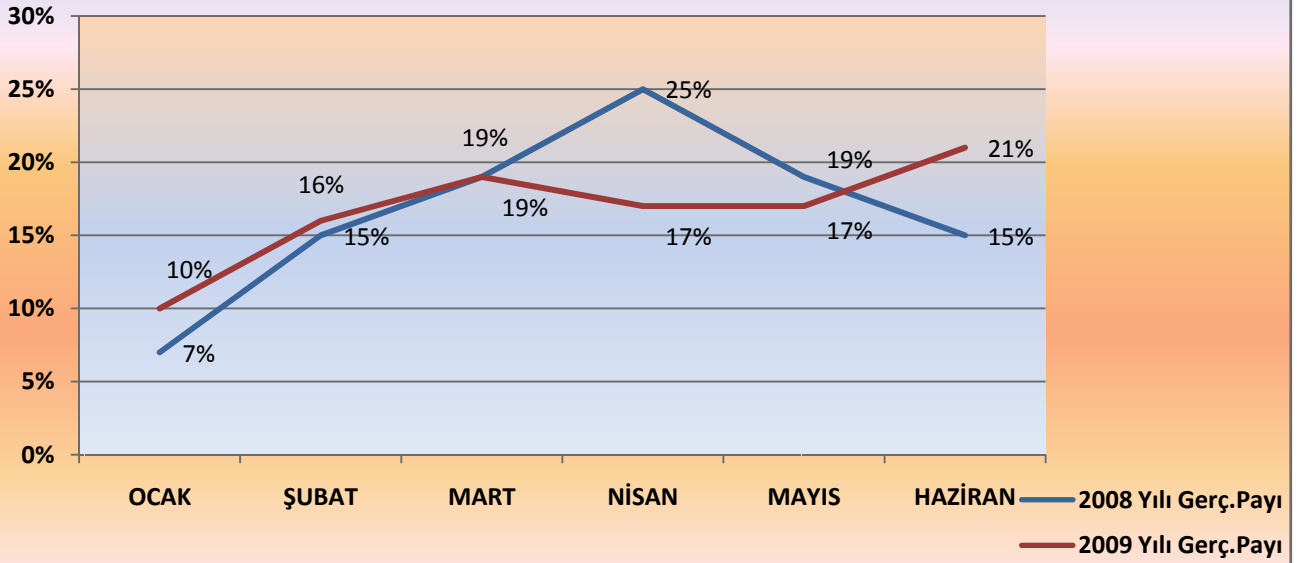
Tablo 7: 2008-2009 Yılları Ocak-Haziran Dönemi Mal ve Hizmet Alım Giderleri Gerçekleşmeleri

| 2008-2009 YILI (03)MAL VE HİZMET ALIM GİDERLERİ (TL) | | | | | |
|---|-------------------------------|-------------------------------|-------------------------|----------------|----------------|
| AYLAR | 2008 YILI 6 AYLIK GERÇEKLEŞME | 2009 YILI 6 AYLIK GERÇEKLEŞME | ARTIŞ-AZALIŞ ORANI(+,-) | 2008 GERÇ.PAYI | 2009 GERÇ.PAYI |
| OCAK | 13.325.858 | 19.863.726 | 49% | 7% | 10% |
| ŞUBAT | 26.978.576 | 32.997.053 | 22% | 15% | 16% |
| MART | 33.647.979 | 39.721.718 | 18% | 19% | 19% |
| NİSAN | 45.141.209 | 34.441.552 | -31% | 25% | 17% |
| MAYIS | 34.589.616 | 35.254.123 | 2% | 19% | 17% |
| HAZİRAN | 26.081.449 | 43.055.647 | 65% | 15% | 21% |
| TOPLAM | 179.764.687 | 205.333.819 | 14% | 100% | 100% |

MAL VE HİZMET ALIM GİDERLERİ



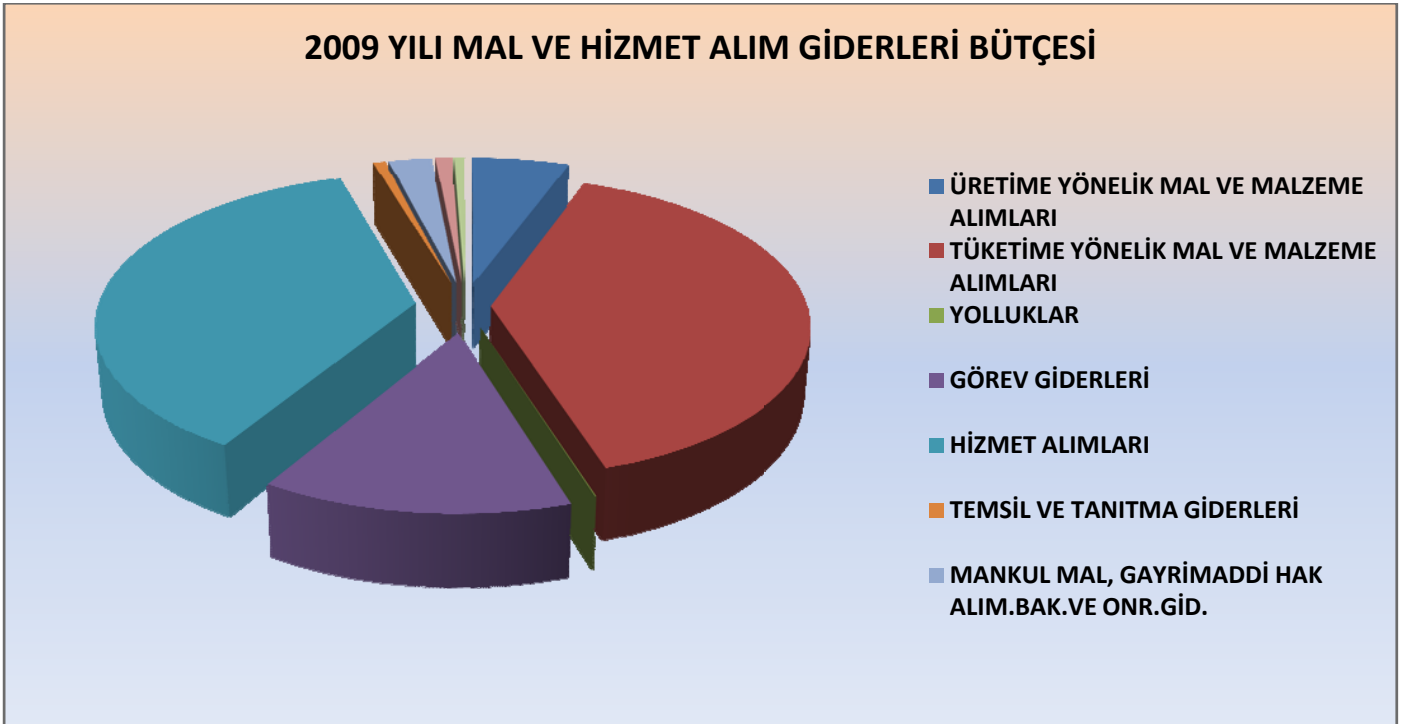
MAL VE HİZMET ALIM GİDERLERİ



2009 yılında Mal ve Hizmet Alım Giderleri Gerçekleşmeleri görüldüğü gibi aylar itibariyle genelde artan bir seyir izlemiş, ocak ayında bu giderler %10 ile en düşük, haziran ayında ise % 21 ile en yüksek seviyede gerçekleşmiştir.

Tablo 8: Mal ve Hizmet Alım Giderleri 2009 Yılı Bütçesi ve Ocak-Haziran Dönemi Gerçek. (Ekonomik kod II)

| 2009 YILI (03) MAL VE HİZMET ALIM GİDERLERİ (TL) | | |
|---|--------------------|---------------------------|
| MAL VE HİZMET ALIM GİDERLERİ | BÜTÇE | 30.06.2009 GERÇEKLEŞME |
| ÜRETİME YÖNELİK MAL VE MALZEME ALIMLARI | 21.710.000 | 11.622.352 |
| TÜKETİME YÖNELİK MAL VE MALZEME ALIMLARI | 266.031.151 | 80.856.839 |
| YOLLUKLAR | 1.472.752 | 79.621 |
| GÖREV GİDERLERİ | 81.002.000 | 27.806.295 |
| HİZMET ALIMLARI | 258.374.081 | 75.304.555 |
| TEMSİL VE TANITMA GİDERLERİ | 1.875.200 | 1.370.407 |
| MANKUL MAL, GAYRİMADDİ HAK ALIM.BAK.VE ONR.GİD. | 34.374.000 | 5.100.019 |
| GAYRİMENKUL MAL BAKIM VE ONARIM GİDERLERİ | 17.600.000 | 1.981.396 |
| TEDAVİ VE CENAZE GİDERLERİ | 300.400 | 1.212.335 |
| TOPLAM | 682.739.584 | 205.333.819 |



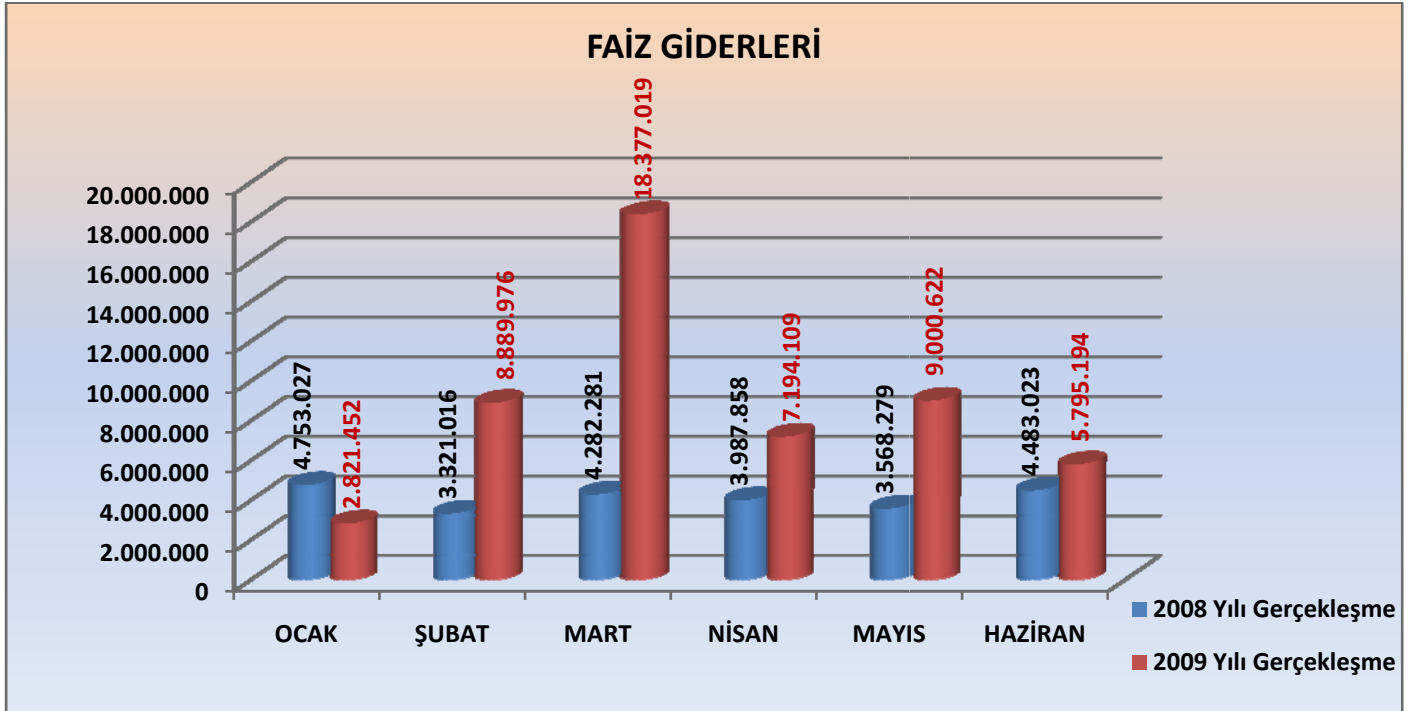
2009 yılının ilk altı ayında 205 milyon 333 bin TL olarak gerçekleşen mal ve hizmet alım giderleri içerisinde en önemli payı 80 milyon 856 bin TL ile en büyük payı Tüketime Yönelik Mal ve Malzeme alımları içerisinde yer alan enerji alım giderleri ile 75 milyon 304 bin TL ile atıksu işletme giderleri, tankerle su taşıma giderleri, taşıt kiralama giderleri, temizlik hizmeti alım giderleri, ağaçlandırma ve peyzaj hizmeti alım kalemlerinden oluşan Hizmet Alımları giderler almıştır.

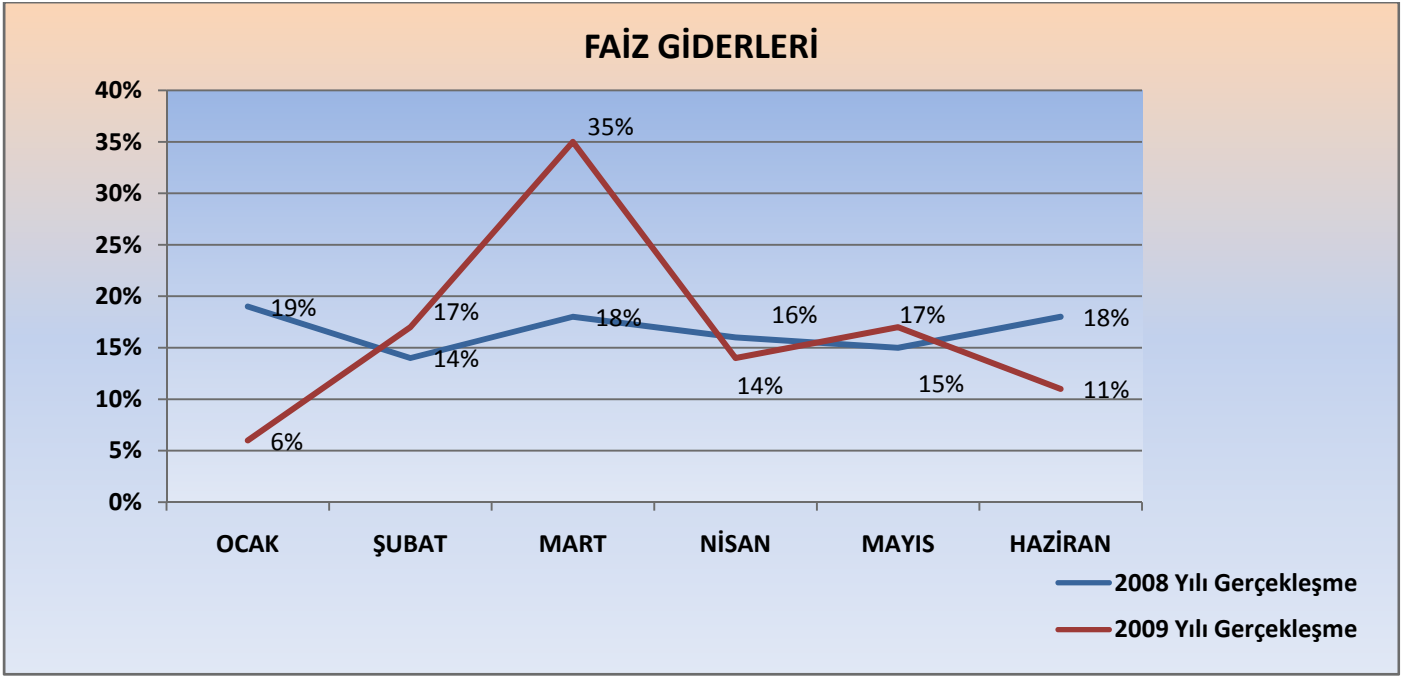
04. Faiz Giderleri

2008 Yılı Ocak-Haziran döneminde faiz giderlerinde 24 milyon 395 bin TL faiz ödemesi yapılmıştır. 2008 yılında toplam faiz giderleri bütçesinin % 44'ü gerçekleşmiş iken 2009 yılının aynı döneminde faiz giderleri bütçesinde öngörülen 117 milyon TL ödeneğin % 45'i kullanılmıştır. Faiz giderlerinin toplam faiz giderleri gerçekleşmesi içindeki payı 2008 yılının ilk 6 aylık döneminde % 3 iken, 2009 yılının ilk 6 ayında bu oran % 6'ya yükselmiştir.

Tablo 9: 2008-2009 Yılları Ocak-Haziran Dönemi Faiz Giderleri Gerçekleşmeleri

| 2008-2009 YILI (04) FAİZ GİDERLERİ (TL) | | | | | |
|---|--------------------------|--------------------------|-----------------------------|-------------------|-------------------|
| AYLAR | 2008 YILI GERÇEKLEŞME | 2009 YILI GERÇEKLEŞME | ARTIŞ-AZALIŞ ORANI (+,-) | 2008 GERÇ.PAYI | 2009 GERÇ.PAYI |
| OCAK | 4.753.027 | 2.821.452 | -68% | 19% | 6% |
| ŞUBAT | 3.321.016 | 8.889.976 | 168% | 14% | 17% |
| MART | 4.282.281 | 18.377.019 | 329% | 18% | 35% |
| NİSAN | 3.987.858 | 7.194.109 | 80% | 16% | 14% |
| MAYIS | 3.568.279 | 9.000.622 | 152% | 15% | 17% |
| HAZİRAN | 4.483.023 | 5.795.194 | 29% | 18% | 11% |
| TOPLAM | 24.395.494 | 52.078.372 | 113% | 100% | 100% |





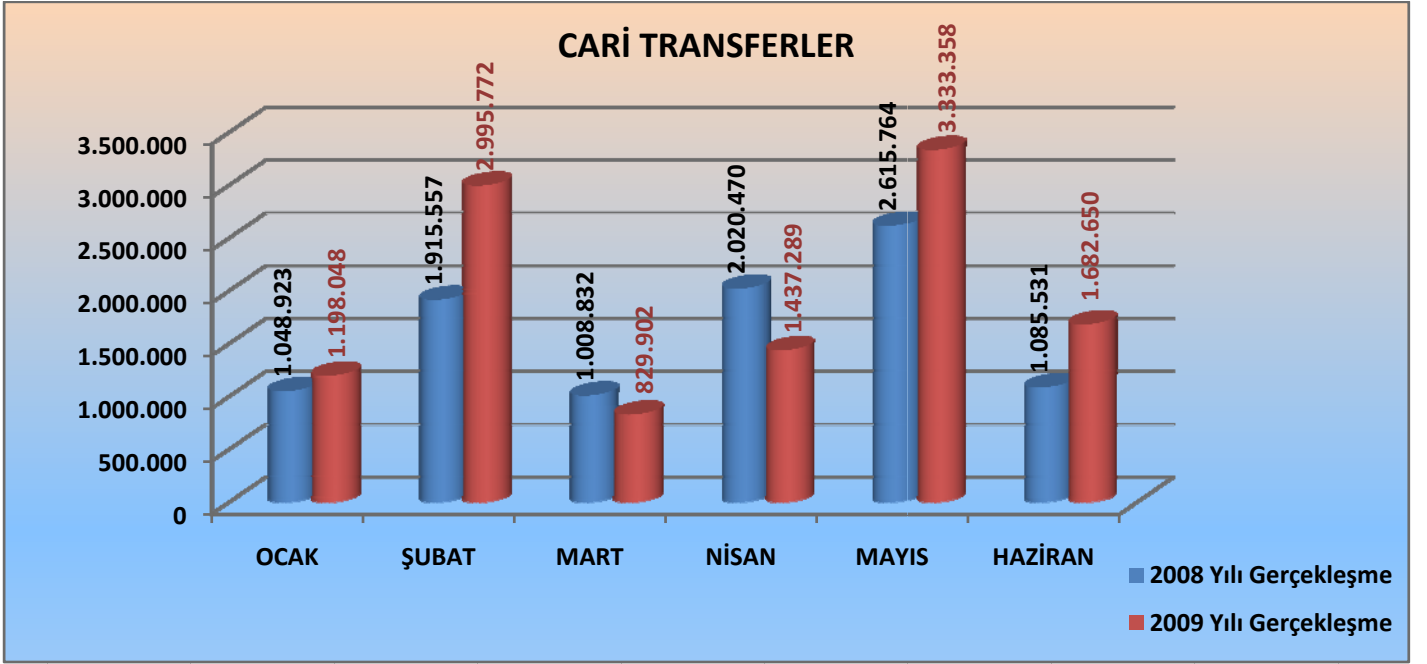
05. Cari Transferler

Sosyal Güvenlik Kurumuna ödenen tazminatlar, mahalli idare birliklerine katılma payları, Çevre Bakanlığı'na ödenen paylar, İller Bankası ortaklık vb. giderlerimizden oluşan **Cari Transferler** 2008 yılının ilk altı ayında 9 milyon 695 bin TL ile bütçesinin %52'si oranında gerçekleşirken, 2009 yılının aynı döneminde 11 milyon 477 bin TL ile bu oran %38 olmuştur. Cari transfer gerçekleşmesinin 2008 yılında ilk altı aylık toplam gerçekleşme içindeki payı % 1 oranındayken, 2009 yılının aynı döneminde bu oran yine % 1'lik gerçekleşme meydana gelmiştir.

Cari transferlerin gerçekleşmesinde 2008 yılına göre 2009 yılında % 18 oranında bir artış görülmektedir.

Tablo 10: 2008-2009 Yılları Ocak-Haziran Dönemi Cari Transfer Gerçekleşmeleri

| 2008-2009 YILI | | | | | |
|------------------------------|-----------------------|-----------------------|--------------------|----------------|----------------|
| (05) CARİ TRANSFERLER | | | | | |
| (TL) | | | | | |
| AYLAR | 2008 YILI GERÇEKLEŞME | 2009 YILI GERÇEKLEŞME | ARTIŞ-AZALIŞ ORANI | 2008 GERÇ.PAYI | 2009 GERÇ.PAYI |
| OCAK | 1.048.923 | 1.198.048 | 14% | 11% | 10% |
| ŞUBAT | 1.915.557 | 2.995.772 | 56% | 20% | 26% |
| MART | 1.008.832 | 829.902 | -21% | 10% | 7% |
| NİSAN | 2.020.470 | 1.437.289 | 71% | 21% | 13% |
| MAYIS | 2.615.764 | 3.333.358 | 78% | 27% | 29% |
| HAZİRAN | 1.085.531 | 1.682.650 | 55% | 11% | 15% |
| TOPLAM | 9.695.077 | 11.477.019 | 18% | 100% | 100% |



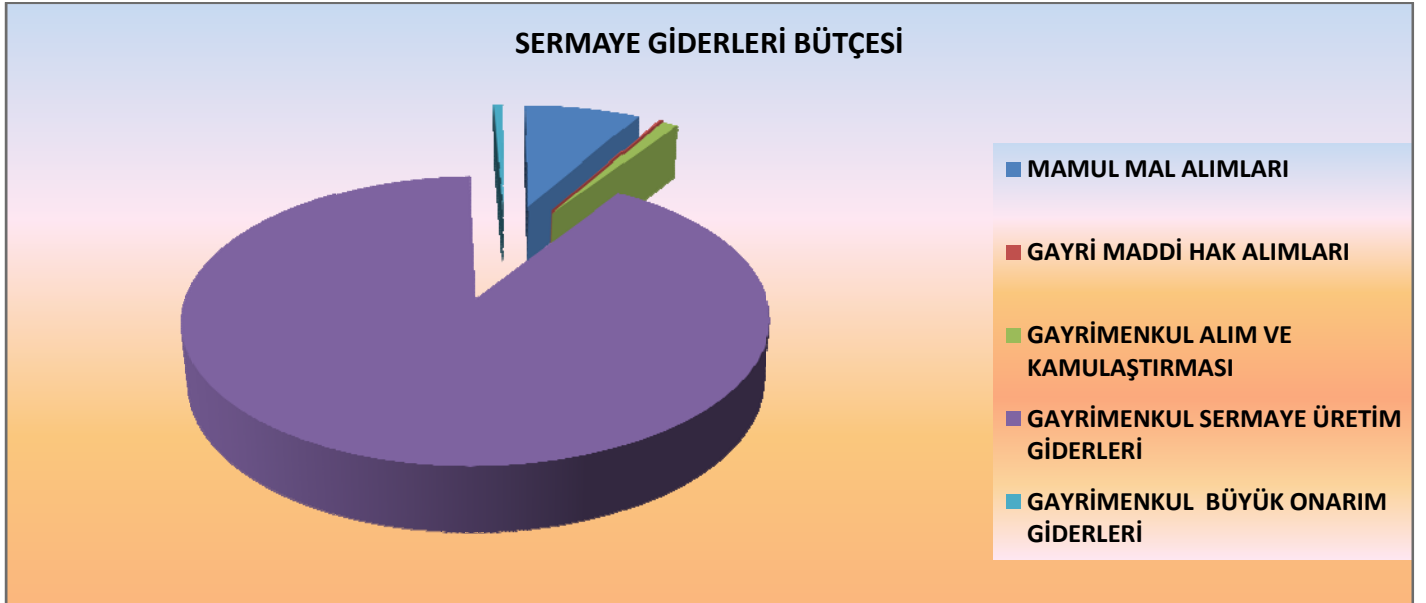
06. Sermaye Giderleri

2009 Yılı Ocak-Haziran döneminde; Hizmet Binası İçin Arsa Alım ve Kamulaştırma Giderleri, İçme suyu Tesisi ve Kanalizasyon Yapımı İçin Arsa Alım ve Kamulaştırma Giderleri, İçme Suyu Tesisi Yapım Giderleri, Kanalizasyon Tesisi Yapım Giderleri ve Etüd Proje Giderleri gibi yatırım giderlerimizin yer aldığı sermaye giderleri için toplam 375 milyon 425 bin TL harcama yapılmıştır. 2008 yılının aynı döneminde 485 milyon 599 bin TL harcama yapılmış ve 2009 yılında söz konusu giderlerde 2008 yılına göre % 29 luk bir azalış olmuştur. Sermaye giderlerinin 2008 yılının Ocak-Haziran döneminde toplam gider gerçekleşmesi içindeki payı % 58 ve 2009 yılında ise % 44 olmuştur. Yine sermaye giderlerinin 2008 yılının ilk altı aylık bütçe gerçekleşme oranı % 28 olurken, 2009 yılında bu oran % 20 olmuştur.

2009 yılının ilk altı ayında sermaye giderleri içerisinde mamul mal alımlarına 29 milyon 892 bin TL, gayri maddi hak alımlarına 460 bin TL, gayrimenkul alımları ve kamulaştırmasına 3 milyon 988 bin TL, gayrimenkul sermaye üretim giderlerine 338 milyon 785 bin TL, gayrimenkul büyük onarım giderlerine 2 milyon 298 bin TL harcama yapılmıştır.

Tablo 11: Sermaye Giderleri 2009 Yılı Bütçesi ve Ocak-Haziran Dönemi Gerçekleşmesi.

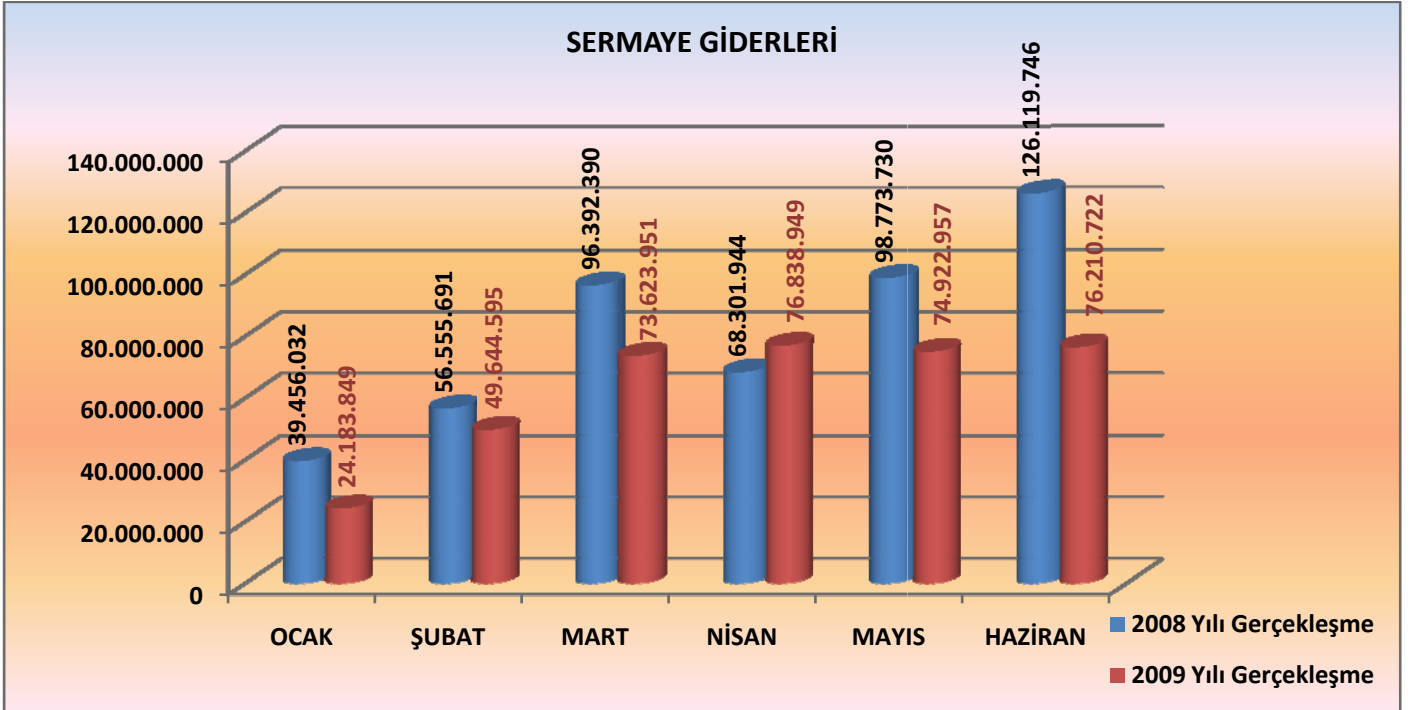
| 2009 YILI (06) SERMAYE GİDERLERİ (TL) | | |
|--|----------------------|-----------------------------------|
| SERMAYE GİDERLERİ | BÜTÇE | 30.06.2009 GERÇEKLEŞME |
| MAMUL MAL ALIMLARI | 251.160.000 | 29.892.787 |
| GAYRİ MADDİ HAK ALIMLARI | 10.100.000 | 460.060 |
| GAYRİMENKUL ALIM VE KAMULAŞTIRMASI | 40.000.000 | 3.988.043 |
| GAYRİMENKUL SERMAYE ÜRETİM GİDERLERİ | 1.519.461.167 | 338.785.394 |
| GAYRİMENKUL BÜYÜK ONARIM GİDERLERİ | 17.900.000 | 2.298.738 |
| TOPLAM | 1.838.621.167 | 375.425.022 |

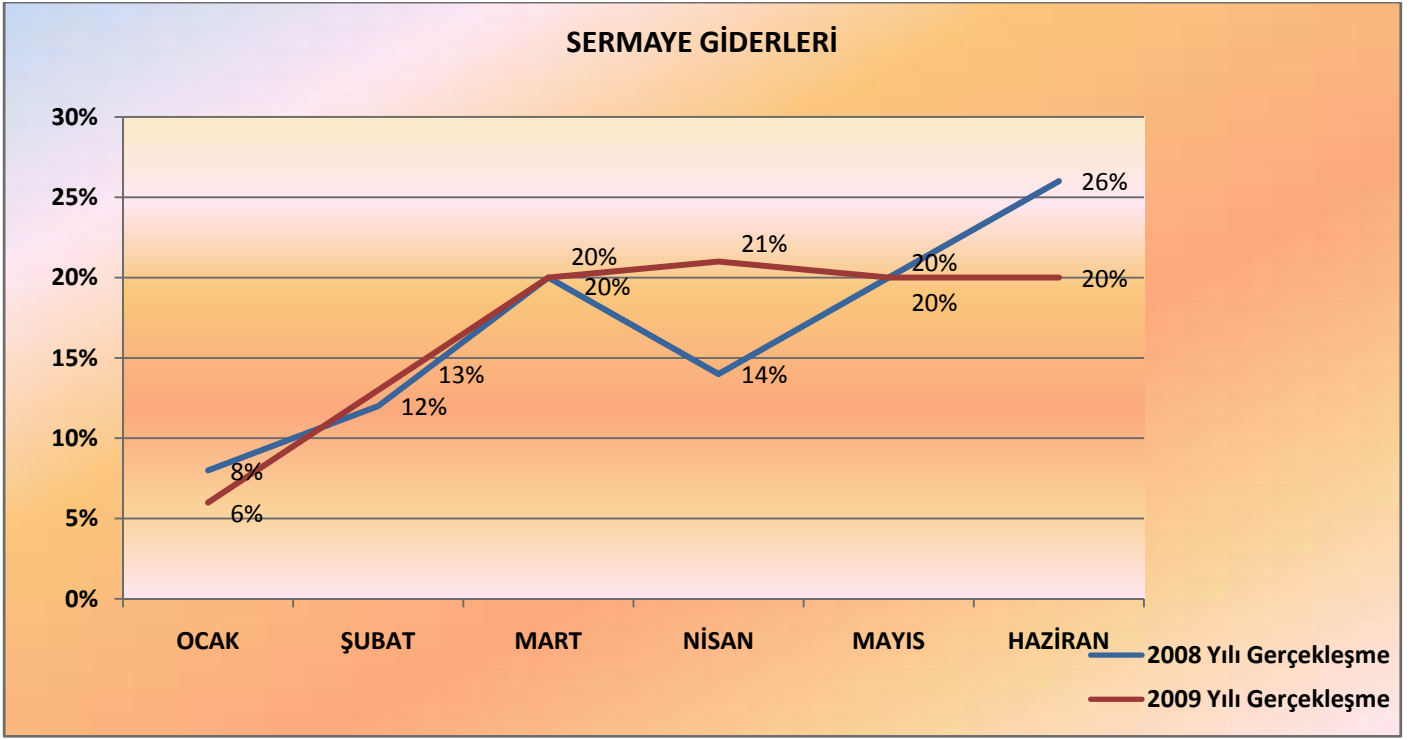


2009 yılında sermaye giderlerinde, en düşük harcama Ocak ayında yapılırken, en yüksek harcama Nisan ayında gerçekleşmiştir.

Tablo 12: 2008-2009 Yılları Ocak-Haziran Dönemi Sermaye Giderleri Gerçekleşmeleri

| 2008-2009 YILI (06) SERMAYE GİDERLERİ (TL) | | | | | |
|---|--------------------------|--------------------------|-----------------------|-------------------|-------------------|
| AYLAR | 2008 YILI GERÇEKLEŞME | 2009 YILI GERÇEKLEŞME | ARTIŞ-AZALIŞ ORANI | 2008 GERÇ.PAYI | 2009 GERÇ.PAYI |
| OCAK | 39.456.032 | 24.183.849 | -63% | 8% | 6% |
| ŞUBAT | 56.555.692 | 49.644.595 | -14% | 12% | 13% |
| MART | 96.392.390 | 73.623.951 | -31% | 20% | 20% |
| NİSAN | 68.301.944 | 76.838.949 | 13% | 14% | 21% |
| MAYIS | 98.773.730 | 74.922.956 | -32% | 20% | 20% |
| HAZİRAN | 126.119.746 | 76.210.722 | -65% | 26% | 20% |
| TOPLAM | 485.599.534 | 375.425.022 | -29% | 100% | 100% |





2009 yılının ilk altı ayında 375 milyon 425 bin TL gerçekleşmiş olan sermaye giderleri içinde en yüksek harcamalar ile içme suyu tesisi yapım giderleri ve kanalizasyon tesisi yapımı harcamalarımızın yer aldığı gayrimenkul sermaye üretim giderleri için yapılmıştır.

07. Sermaye Transferleri

Bağlı kuruluşlara yapılan yardımlar ile ilçe belediyelerine yapılan yardımlardan oluşan **Sermaye Transferleri** 2008 yılının ilk altı ayında gerçekleşme olmamışken, 2009 yılı bütçesi 8 milyon TL olan Sermaye Transferlerinin ilk altı aylık gerçekleşmesi 2 milyon TL' dir.

Tablo 13: 2008-2009 Yılları Ocak-Haziran Dönemi Sermaye Transfer Gerçekleşmeleri

| 2008-2009 YILI (07) SERMAYE TRANSFERLERİ (TL) | | | | |
|--|-----------------------|-----------------------|----------------|----------------|
| AYLAR | 2008 YILI GERÇEKLEŞME | 2009 YILI GERÇEKLEŞME | 2008 GERÇ.PAYI | 2009 GERÇ.PAYI |
| OCAK | 0 | 0 | 0% | 0% |
| ŞUBAT | 0 | 0 | 0% | 0% |
| MART | 0 | 2.000.000 | 0% | 100% |
| NİSAN | 0 | 0 | 0% | 0% |
| MAYIS | 0 | 0 | 0% | 0% |
| HAZİRAN | 0 | 0 | 0% | 0% |
| TOPLAM | 0 | 2.000.000 | 0% | 100% |

08.Borç Verme

Kurumumuzun sermaye artırımlarına katılma paylarından oluşan borç verme kaleminde 2009 yılı Şubat ayı içerisinde gerçekleşme olmuştur.

| 2008-2009 YILI (08) BORÇ VERME (TL) | | | | |
|--|--------------------------|--------------------------|-------------------|-------------------|
| AYLAR | 2008 YILI GERÇEKLEŞME | 2009 YILI GERÇEKLEŞME | 2008 GERÇ.PAYI | 2009 GERÇ.PAYI |
| OCAK | 0 | 0 | 0% | 0% |
| ŞUBAT | 0 | 44.500.000 | 0% | 100% |
| MART | 0 | 0 | 0% | 0% |
| NİSAN | 0 | 0 | 0% | 0% |
| MAYIS | 0 | 0 | 0% | 0% |
| HAZİRAN | 0 | 0 | 0% | 0% |
| TOPLAM | 0 | 44.500.000 | 0% | 100% |

B. BÜTÇE GELİRLERİ

2009 yılı bütçemizin gelir kısmı; % 80 teşebbüs ve mülkiyet gelirleri, % 0,7 alınan bağış ve yardımlar ile özel gelirler, % 19 diğer gelirler, % 0,1 sermaye gelirleri, olmak üzere toplam 2 milyar 517 milyon TL olarak tahmin edilmiştir.

Tablo 14: 2009 Yılı Gelir Bütçesi ve Altı Aylık Gerçekleşmesi

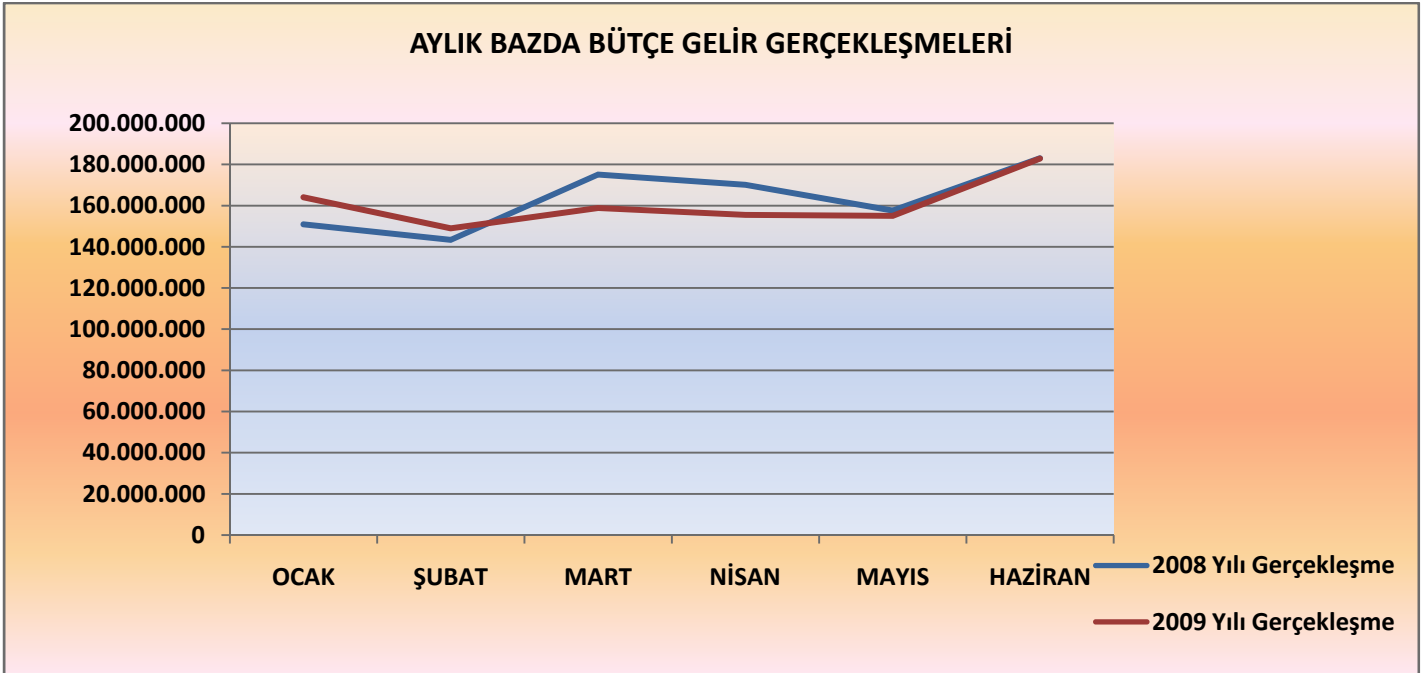
| 2009 YILI GELİR BÜTÇESİ VE ALTI AYLIK GERÇEKLEŞME (TL) | | | |
|--|---------------|---------------------------|---------------------|
| GELİRLER | BÜTÇE | GERÇEKLEŞME 30.06.2009 | TOPLAM GERÇ.PAYI |
| TEŞEBBÜS VE MÜLKİYET GELİRLERİ | 2.017.239.890 | 893.972.758 | 93% |
| ALINAN BAĞIŞ VE YARDIMLAR İLE ÖZEL GELİRLER | 605.000 | 0 | 0% |
| DİĞER GELİRLER | 492.250.000 | 71.278.488 | 7% |
| SERMAYE GELİRLERİ | 7.500.000 | 0 | 0% |
| TOPLAM | 2.517.594.890 | 965.251.245 | 100% |

Ocak-Haziran 2009 döneminde, İSKİ Genel Müdürlüğünün bütçe gelirleri 965 milyon 251 bin TL, olarak gerçekleşmiş olup, bütçe hedefinin % 38'ine ulaşılmış durumdadır.

Tablo 15'te 2009 yılı bütçe gelirlerinin aylık gerçekleştirmeleri, 2008 yılı gerçekleştirmeler oranları ile karşılaştırmalı olarak gösterilmiştir.

Tablo 15: 2008 ve 2009 Yılları Ocak-Haziran Arası Aylık Gelir Gerçekleştirmeleri ve Artış- Azalış Oranları

| 2008-2009 YILI BÜTÇE GELİR GERÇEKLEŞMELERİ (AYLIK) (TL) | | | |
|--|--------------------------|--------------------------|-------------------------------|
| AYLAR | 2008 YILI GERÇEKLEŞME | 2009 YILI GERÇEKLEŞME | ARTIŞ-AZALIŞ ORANI (+,-) % |
| OCAK | 150.866.756 | 164.028.884 | 9% |
| ŞUBAT | 143.347.140 | 148.966.144 | 4% |
| MART | 175.094.028 | 158.850.124 | -10% |
| NİSAN | 170.126.458 | 155.504.803 | -9% |
| MAYIS | 157.587.048 | 155.029.593 | -1% |
| HAZİRAN | 183.004.447 | 182.871.698 | -1% |
| TOPLAM | 980.025.877 | 965.251.246 | -2% |

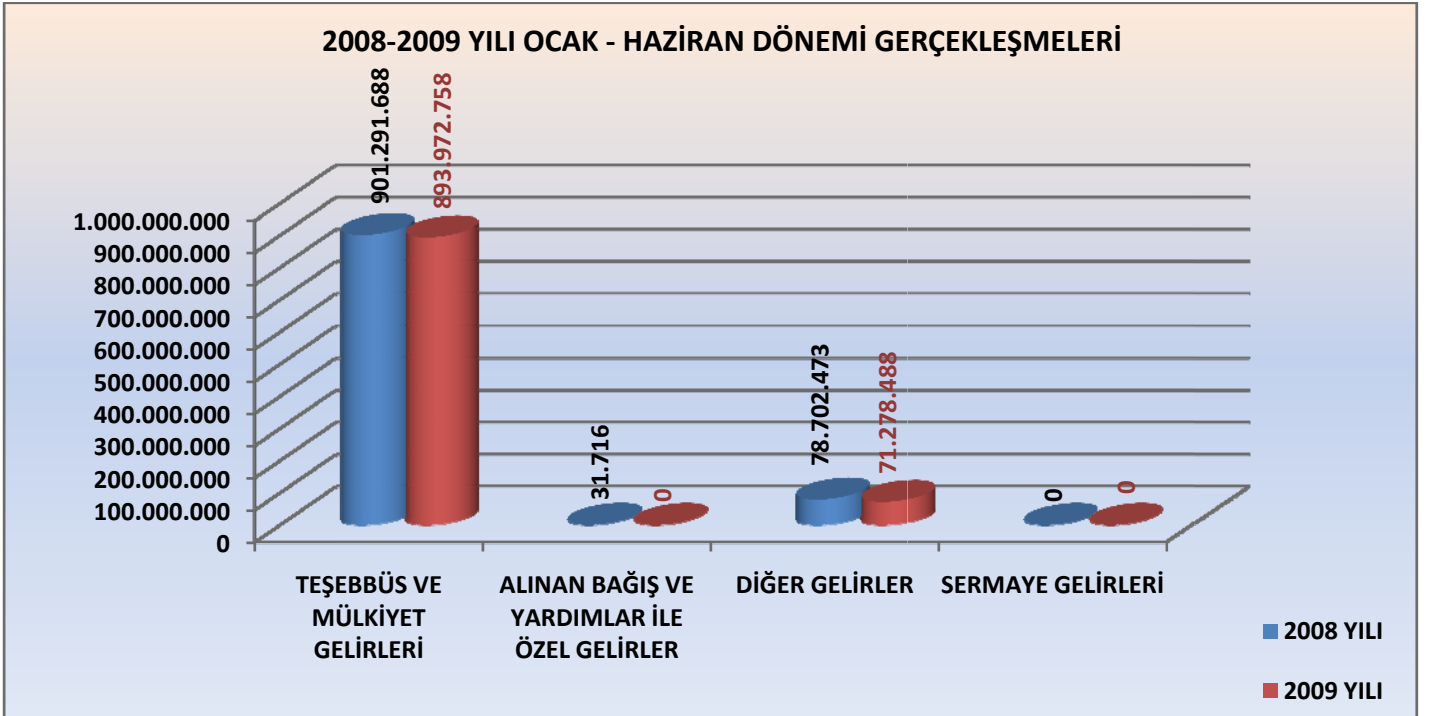


Haziran sonu itibariyle, gelir bütçe gerçekleştirmeleri içinde, Teşebbüs ve Mülkiyet Gelirlerinin payı 2008 yılında % 92 iken, 2009 yılında aynı oranda gerçekleşmiştir ; Alınan Bağış ve Yardımların payı 2008 yılında % 1 iken, 2009 yılının aynı döneminde gelir gerçekleştirmesi olmamıştır; Faizler, Paylar ve Cezalardan oluşan Diğer Gelirlerin payı 2008 yılında % 8 iken, 2009 yılında yine % 8'dir; Sermaye Gelirlerinin paylarında 2008 ve 2009 yıllarında belirtilen dönemde gelir gerçekleştirmesi olmamıştır.

Tablo 16: 2008 ve 2009 Yılları İlk Altı Aylık Gelir Gerçekleşmeleri ve Artış- Azalış Oranları, Toplam Gerçekleşme İçindeki

Payları

| 2008-2009 YILI İLK 6 AYLIK GERÇEKLEŞMELER (TL) | | | | | |
|---|-------------------------|--------------------|-------------------------------------|----------------------------|-------------|
| AÇIKLAMA | GERÇEKLEŞME İLK 6 AY | | GERÇ.ARTIŞ- AZALIŞ ORANI(+,-) | TOPLAM GERÇEKLEŞME % | |
| | 2008 YILI | 2009 YILI | | 2008 YILI | 2009 YILI |
| TEŞEBBÜS VE MÜLKİYET GELİRLERİ | 901.291.688 | 893.972.758 | -1% | 92% | 92% |
| ALINAN BAĞIŞ VE YARDIMLAR İLE ÖZEL GELİRLER | 31.716 | 0 | % | 1% | 0% |
| DİĞER GELİRLER | 78.702.473 | 71.278.488 | -10% | 8% | 8% |
| SERMAYE GELİRLERİ | 0 | 0 | 0% | 0% | 0% |
| TOPLAM | 980.025.877 | 965.251.245 | -2% | 100% | 100% |



03. Teşebbüs ve Mülkiyet Gelirleri

Teşebbüs ve Mülkiyet Gelirleri 2009 yılı Ocak-Haziran döneminde 893.972.758 TL olarak gerçekleşmiştir. 2008 yılı Ocak-Haziran döneminde Teşebbüs ve Mülkiyet Gelirleri'nin 901.291.688 TL olduğu dikkate alındığında, bu gelir kaleminin azalış oranı % 1 düzeyindedir. Teşebbüs ve Mülkiyet Gelirleri başlığının toplam bütçe gelirleri içinde önemli paya sahip olmasının sebebi, Su hizmetlerine ilişkin kurum hasılatı gelirleri oluşturmaktadır.

04. Alınan Bağış ve Yardımlar

Alınan Bağış ve Yardımlar 2009 yılı Ocak-Haziran döneminde gerçekleşme olmamışken, 2008 yılı Ocak-Haziran döneminde Alınan Bağış ve Yardımların 31.716 TL olmuştur.

05. Diğer Gelirler (Kişi ve Kurumlardan Alınan Paylar, Faizler ve Ceza Gelirleri)

Toplam gelirler içinde en önemli payı paylar, faizler ve ceza gelirlerinden oluşan Diğer Gelirler kalemi oluşturmaktadır. 2009 yılı Ocak-Haziran döneminde Diğer Gelirler 71.278.488 TL olarak gerçekleşmiştir. 2008 yılı Ocak-Haziran döneminde Diğer Gelirler kaleminin 78.702.473 TL olduğu dikkate alındığında Diğer Gelirlerde % 10 oranında azalış olmuştur.

06. Sermaye Gelirleri

Sermaye Gelirlerinde 2008 ve 2009 yılı Ocak-Haziran döneminde gelir gerçekleşmesi olmamıştır.

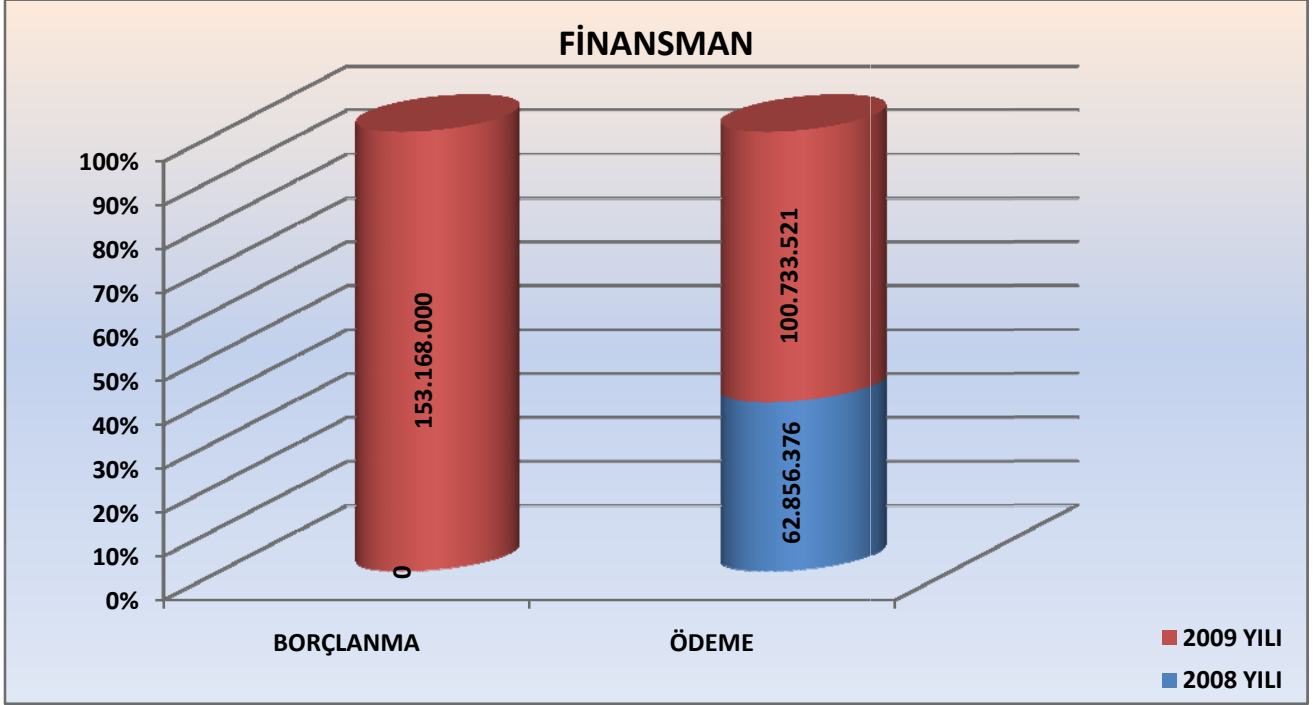
C. FİNANSMAN

2009 yılının Ocak-Haziran döneminde 153 milyon 168 bin TL iç borçlanma yapılmış 94 milyon 641 bin TL iç borçlanma geri ödemesi gerçekleştirilmiştir. Yine aynı dönemde 6 milyon 091 bin TL dış borçlanma geri ödemesi yapılmıştır.

2008 yılının ilk altı aylık döneminde ise borçlanma yapılmamış olup, 54 milyon 329 bin TL iç kredi, 8 milyon 527 bin TL dış kredi geri ödemesi yapılmıştır.

Tablo 17: 2008 ve 2009 Yılları Bütçe ve İlk Altı Aylık Bütçe Gerçekleşmeleri,

| 2008-2009 YILI | | | | |
|--------------------------|------------------------|------------------------|--------------------------------|--------------------------------|
| FİNANSMAN TABLOSU | | | | |
| (TL) | | | | |
| AÇIKLAMA | 2008 YILI BÜTÇE | 2009 YILI BÜTÇE | 2008 OCAK-HAZİRAN GERÇ. | 2009 OCAK-HAZİRAN GERÇ. |
| İÇ BORÇLANMA | 699.222.416 | 689.009.242 | -54.329.060 | 58.526.096 |
| Kullanım | 764.222.416 | 1.000.000 | 0 | 153.168.000 |
| Ödeme (-) | 65.000.000 | 500.000 | 54.329.060 | 94.641.904 |
| DIŞ BORÇLANMA | 40.000.000 | 31.600.000 | -8.527.316 | -6.091.617 |
| Kullanım | 54.071.921 | 40.512.015 | 0 | 0 |
| Ödeme (-) | 14.071.921 | 8.912.015 | 8.527.316 | 6.091.617 |



II. OCAK-HAZİRAN 2009 DÖNEMİNDE YÜRÜTÜLEN FAALİYETLER

3 milyar 238 milyon TL olan 2009 yılı bütçemizde en büyük pay 1 milyar 838 milyon TL ile sermaye giderleri için ayrılmış ve bu 6 aylık dönemde 375 milyon 425 bin TL ile tamamı yatırım giderlerimiz olan bu gider grubu için harcama yapılmıştır.

III. TEMMUZ-ARALIK 2009 DÖNEMİNE İLİŞKİN BEKLENTİLER VE HEDEFLER

A.Bütçe Giderleri

İstanbul Su ve Kanalizasyon İdaresi Genel Müdürlüğü 2009 yılı gider bütçesinde 3.238.204.132 TL olarak öngörülen ödeneklerin %90'nın yıl sonuna kadar kullanılacağı tahmin edilmektedir.

Geçmiş yıllar gider bütçe gerçekleştirmeleri incelendiğinde ilk altı aylık dönemde ödeneklerin % 30 ile 50 arasında değişen oranlarda kullanıldığı ikinci altı aylık dönemde de kalan % 50 ile 70 arasında değişen oranlarda kullanıldığı görülmektedir.

2009 yılı sonu gider tahminlerimiz yapılırken; geçmiş yıllardaki gider gerçekleştirme eğilimleri, ilk altı aydaki gider gerçekleştirme ve gelir gerçekleştirme oranlarımız, yatırım ve hizmetlerimizin ilk altı aylık dönemdeki performansı ve sonraki altı ayda bitirilmesi veya hızlandırılması düşünülen yatırımlarımızın giderlerimiz üzerindeki olası etkisi gibi kriterler dikkate alınmıştır.

B.Bütçe Gelirleri

2009 yılı bütçesinde 2.517.594.890-TL olarak hedeflenen İstanbul Büyükşehir Belediyesi gelirlerinin yaklaşık % 90 düzeyinde gerçekleşeceği öngörülmektedir.

Toplam gelirlerimiz içinde en önemli payı oluşturan Teşebbüs ve Mülkiyet (su satışı) gelirlerinden sağladığımız gelirlere ilişkin bütçe hedefi 2.017.239.890-TL iken yılsonu gerçekleşmesinin toplam 1.815.505.901-TL, diğer gelir kalemlerimizin ise bütçe hedefi 500.355.000-TL iken yılsonu gerçekleşmesinin 200.000.000-TL. olacağı tahmin edilmektedir.

Diğer gelir kalemlerimizin ise genel olarak geçmiş yıllardaki eğilimleri de dikkate alınarak, 2009 yılının birinci altı ayı ile yaklaşık olarak eşit düzeyde seyredeceği öngörülmektedir. Bu gelir kalemleri ile ilgili yasal değişiklikler, bazı gelir kalemlerinde mükellefler tarafından yapılan beyanların sayısı tahminlerimizi olumlu ya da olumsuz etkileyebilecektir.

IV. TEMMUZ-ARALIK 2009 DÖNEMİNDE YÜRÜTÜLECEK FAALİYETLER

İSKİ Genel Müdürlüğü sorumlu olduğu kentin büyüklüğüne kıyasla yetersiz olan mali kaynaklarına rağmen Ocak-Haziran döneminde doğru ve yerinde projelerle, bu kaynakları en etkin ve verimli şekilde kullanarak aradaki açığı kapatma yolunda önemli başarılar sağlamıştır.

2009 Yılı Temmuz–Aralık döneminde de mali kaynaklarımızı doğru ve yerinde projelerle en etkin ve verimli şekilde kullanarak bütçe uygulama sonuçlarını genel ekonomik koşullara bağlı olarak oluşan ufak sapmalarla birlikte beklentilerimiz doğrultusunda faaliyetlerimiz devam edecektir.

Saydam yönetim anlayışının gereği ve yasanın emredici hükmü olarak açıklamamız gereken 2009 yılının ilk 6 aylık bütçe gerçekleştirmeleri kamuoyuna sunulmuştur.